



Wohnanlage mit  
15 Wohneinheiten und Tiefgarage  
in 87776 Sontheim / Attenhausen  
Ottobeurer Str. 21

# *Wohnanlage mit 15 Wohneinheiten mit Aufzug und Tiefgarage in Sontheim/Attenhausen Ottobeurer Str. 21*

---



Ansicht Süden



Ansicht Westen

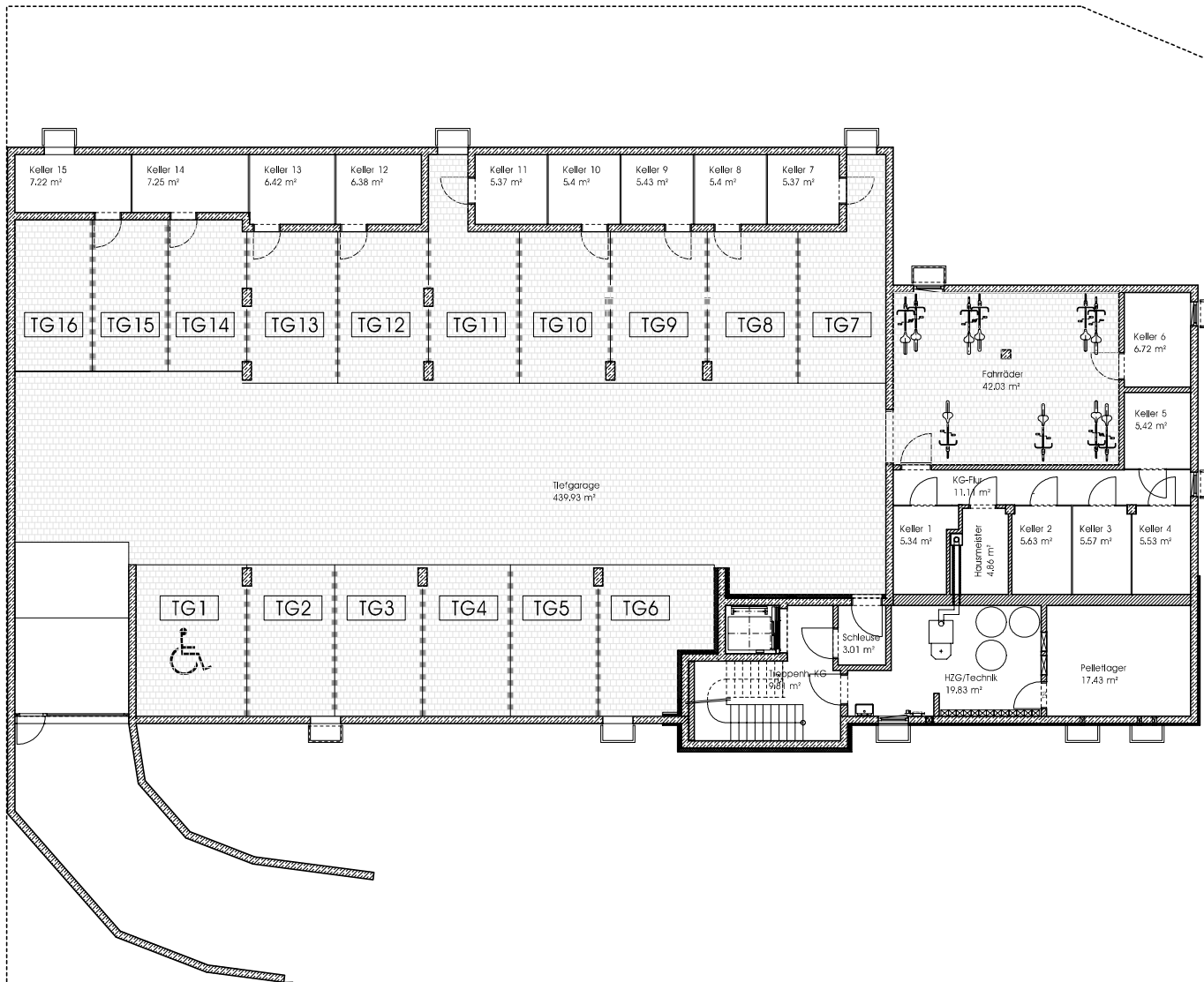
**K&S Wohnbau GmbH**  
Buchhaldestraße 7  
87761 Frickenhausen  
Tel. 08336 / 81 243  
Fax 08336 / 80 57 34



## Lageplan:



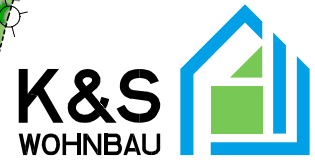




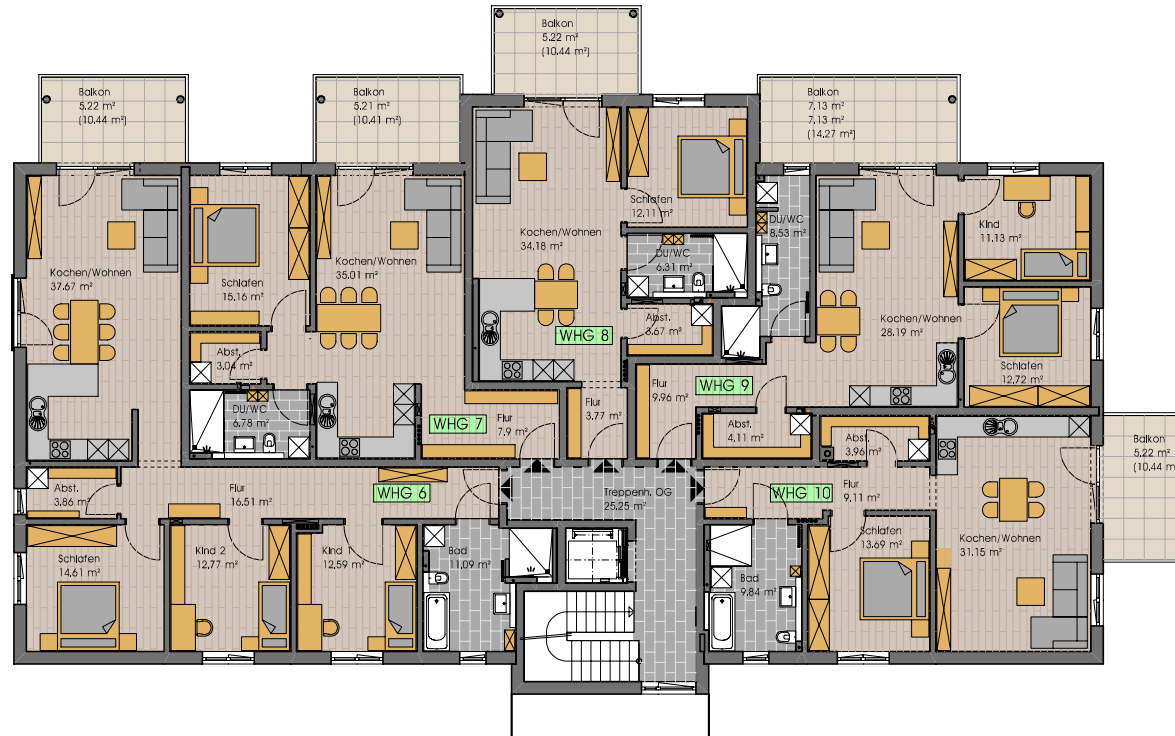
Grundriss Kellergeschoss



# Grundriss Erdgeschoss



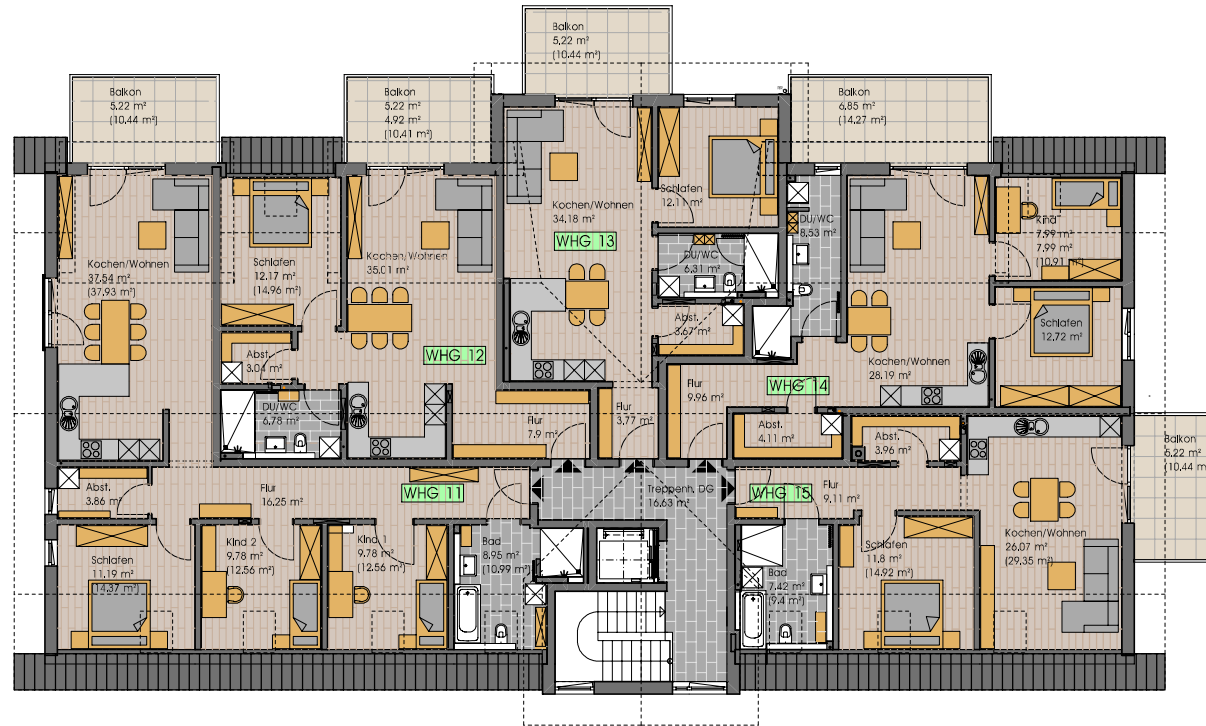
**K&S**  
**WOHNBAU**  
Wohnanlage m. 15 Wohneinheiten  
87776 Sontheim / Attenhausen  
Ottobeurer Str. 21



## Grundriss Obergeschoss



Wohnanlage m. 15 Wohneinheiten  
87776 Sontheim / Attenhausen  
Ottobeurer Str. 21

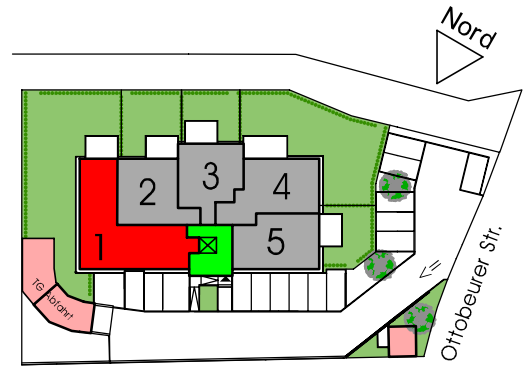
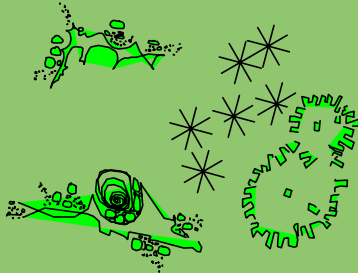


## Grundriss Dachgeschoss

# Wohnung 1, Erdgeschoss

## 4 Zimmer-Wohnung

Sondernutzungsrecht  
Wohnung 1  
Gartenanteil inkl.  
Böschungen ca. 200 m<sup>2</sup>



Erdgeschoss

### Flächenberechnung:

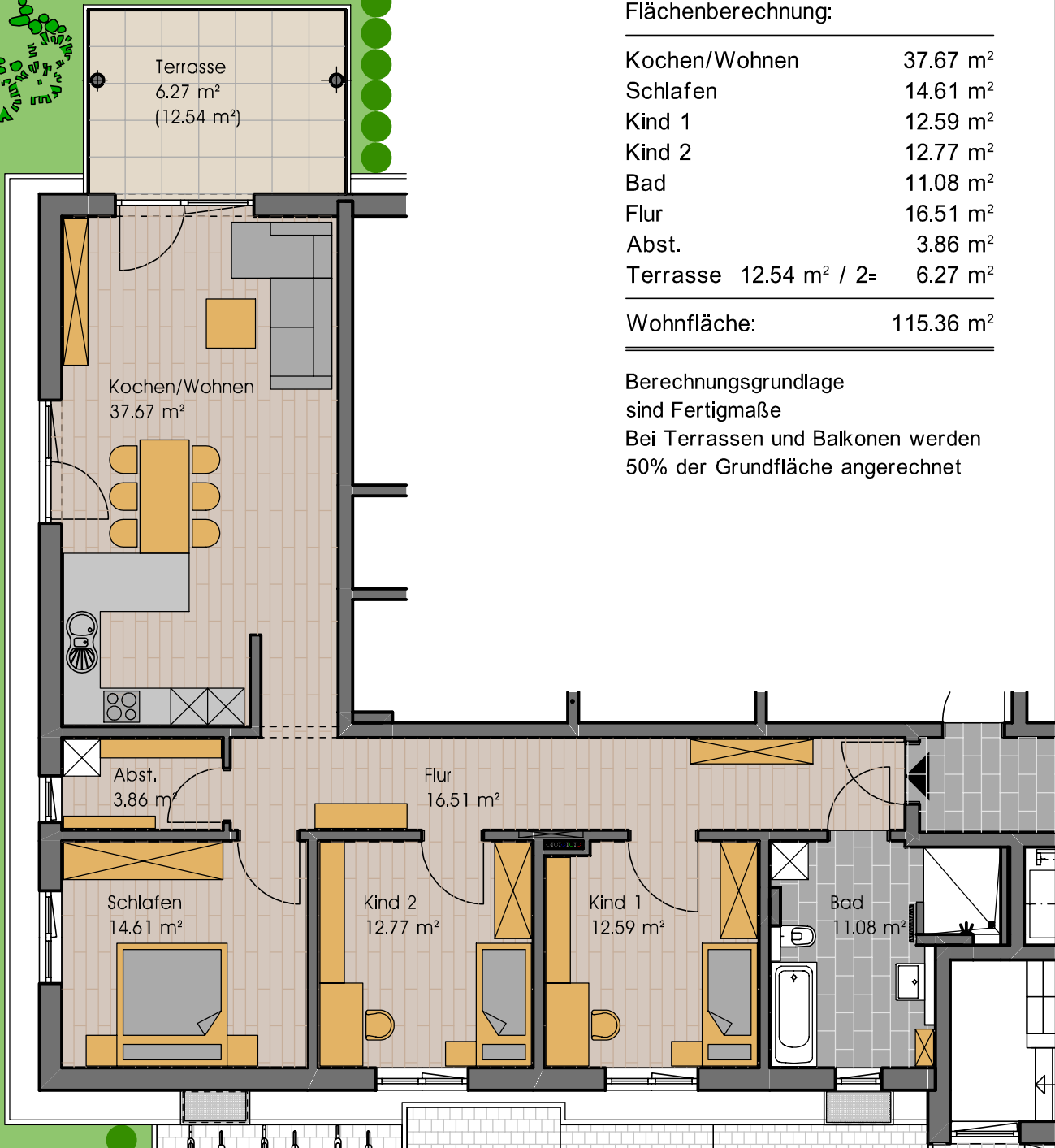
Kochen/Wohnen	37.67 m <sup>2</sup>
Schlafen	14.61 m <sup>2</sup>
Kind 1	12.59 m <sup>2</sup>
Kind 2	12.77 m <sup>2</sup>
Bad	11.08 m <sup>2</sup>
Flur	16.51 m <sup>2</sup>
Abst.	3.86 m <sup>2</sup>
Terrasse	12.54 m <sup>2</sup> / 2= 6.27 m <sup>2</sup>

**Wohnfläche: 115.36 m<sup>2</sup>**

### Berechnungsgrundlage

sind Fertigmaße

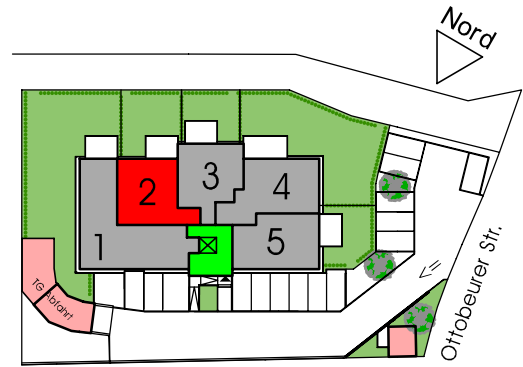
Bei Terrassen und Balkonen werden  
50% der Grundfläche angerechnet



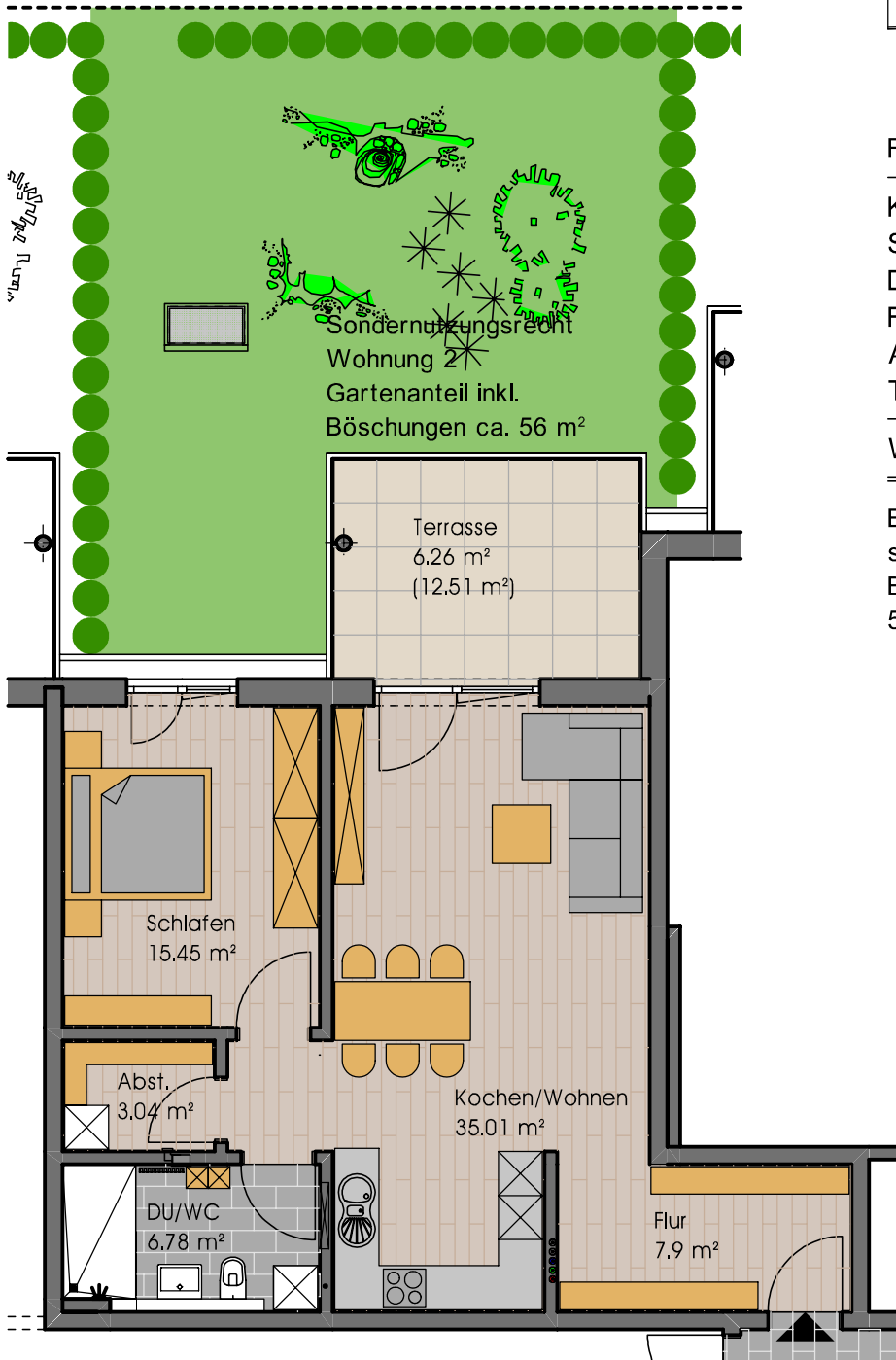


# Wohnung 2, Erdgeschoss

## 2 Zimmer-Wohnung



Erdgeschoss



### Flächenberechnung:

Kochen/Wohnen	35.01 m <sup>2</sup>
Schlafen	15.45 m <sup>2</sup>
DU/WC	6.78 m <sup>2</sup>
Flur	7.90 m <sup>2</sup>
Abst.	3.04 m <sup>2</sup>
Terrasse 12.51 m <sup>2</sup> / 2=	6.26 m <sup>2</sup>

Wohnfläche: 74.44 m<sup>2</sup>

Berechnungsgrundlage

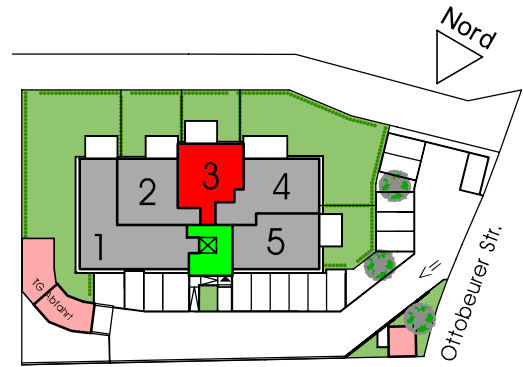
sind Fertigmaße

Bei Terrassen und Balkonen werden

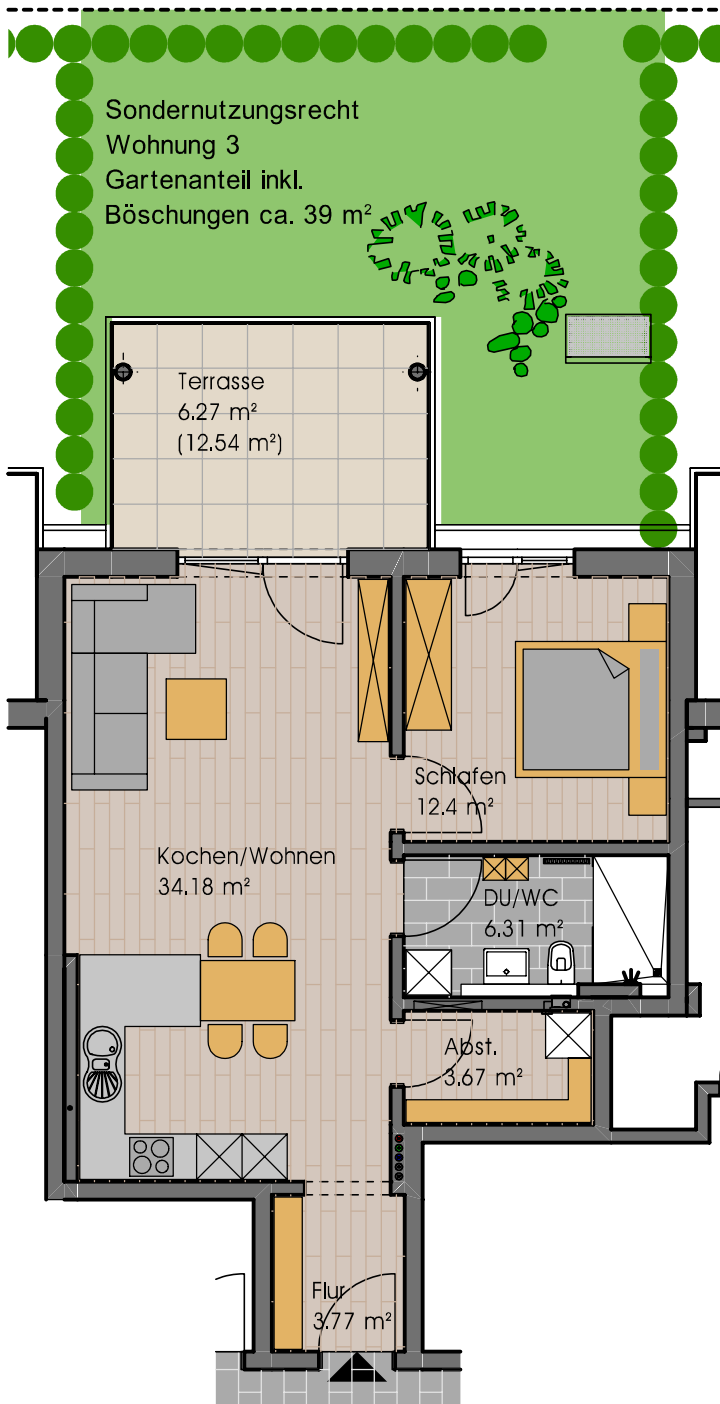
50% der Grundfläche angerechnet

# Wohnung 3, Erdgeschoss

## 2 Zimmer-Wohnung



Erdgeschoss



### Flächenberechnung:

Kochen/Wohnen	34,18 m <sup>2</sup>
Schlafen	12,40 m <sup>2</sup>
DU/WC	6,31 m <sup>2</sup>
Flur	3,77 m <sup>2</sup>
Abst.	3,67 m <sup>2</sup>
Terrasse 12,54 m <sup>2</sup> / 2=	6,27 m <sup>2</sup>

Wohnfläche: 66,60 m<sup>2</sup>

### Berechnungsgrundlage

sind Fertigmaße

Bei Terrassen und Balkonen werden  
50% der Grundfläche angerechnet

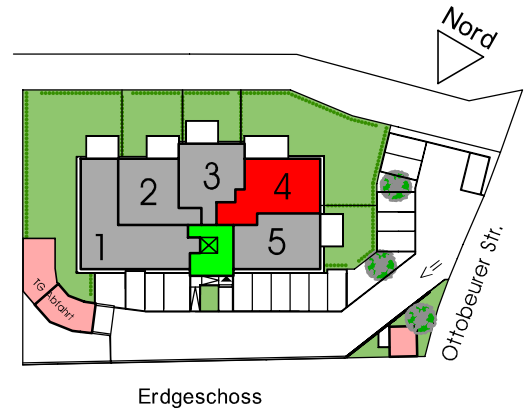
# Wohnung 4, Erdgeschoss

## 3 Zimmer-Wohnung

Flächenberechnung:

Kochen/Wohnen	28.19 m <sup>2</sup>
Schlafen	12.72 m <sup>2</sup>
Kind	11.13 m <sup>2</sup>
DU/WC	8.53 m <sup>2</sup>
Flur	9.96 m <sup>2</sup>
Abst.	4.11 m <sup>2</sup>
Terrasse 17.14 m <sup>2</sup> / 2=	8.57 m <sup>2</sup>
<b>Wohnfläche:</b>	<b>83.21 m<sup>2</sup></b>

Berechnungsgrundlage  
sind Fertigmaße  
Bei Terrassen und  
Balkonen werden 50%  
der Grundfläche  
angerechnet



# Wohnung 5, Erdgeschoss

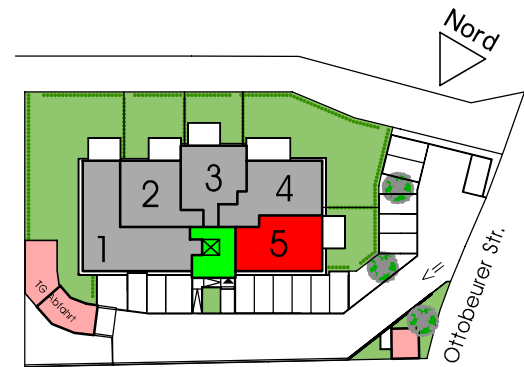
## 2 Zimmer-Wohnung

### Flächenberechnung:

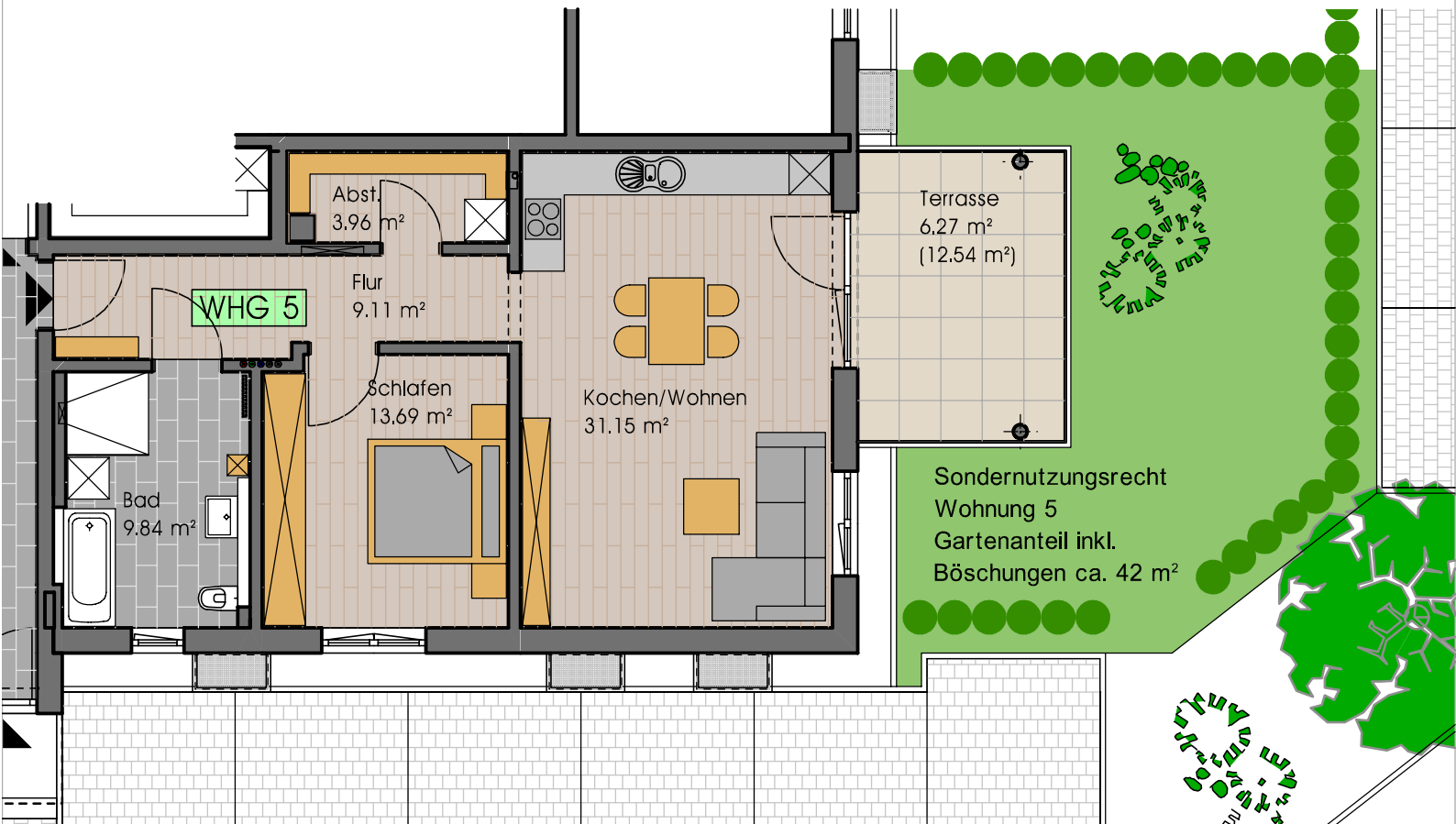
Kochen/Wohnen	31.15 m <sup>2</sup>
Schlafen	13.69 m <sup>2</sup>
Bad	9.84 m <sup>2</sup>
Flur	9.11 m <sup>2</sup>
Abst.	3.96 m <sup>2</sup>
Terrasse 12.54 m <sup>2</sup> / 2=	6.27 m <sup>2</sup>
<b>Wohnfläche:</b>	<b>74,02 m<sup>2</sup></b>

Berechnungsgrundlage  
sind Fertigmaße

Bei Terrassen und Balkonen werden  
50% der Grundfläche angerechnet

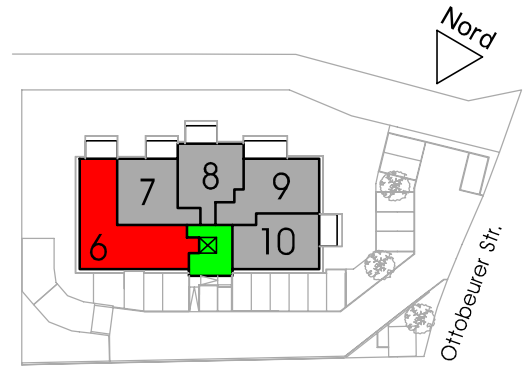


Erdgeschoss

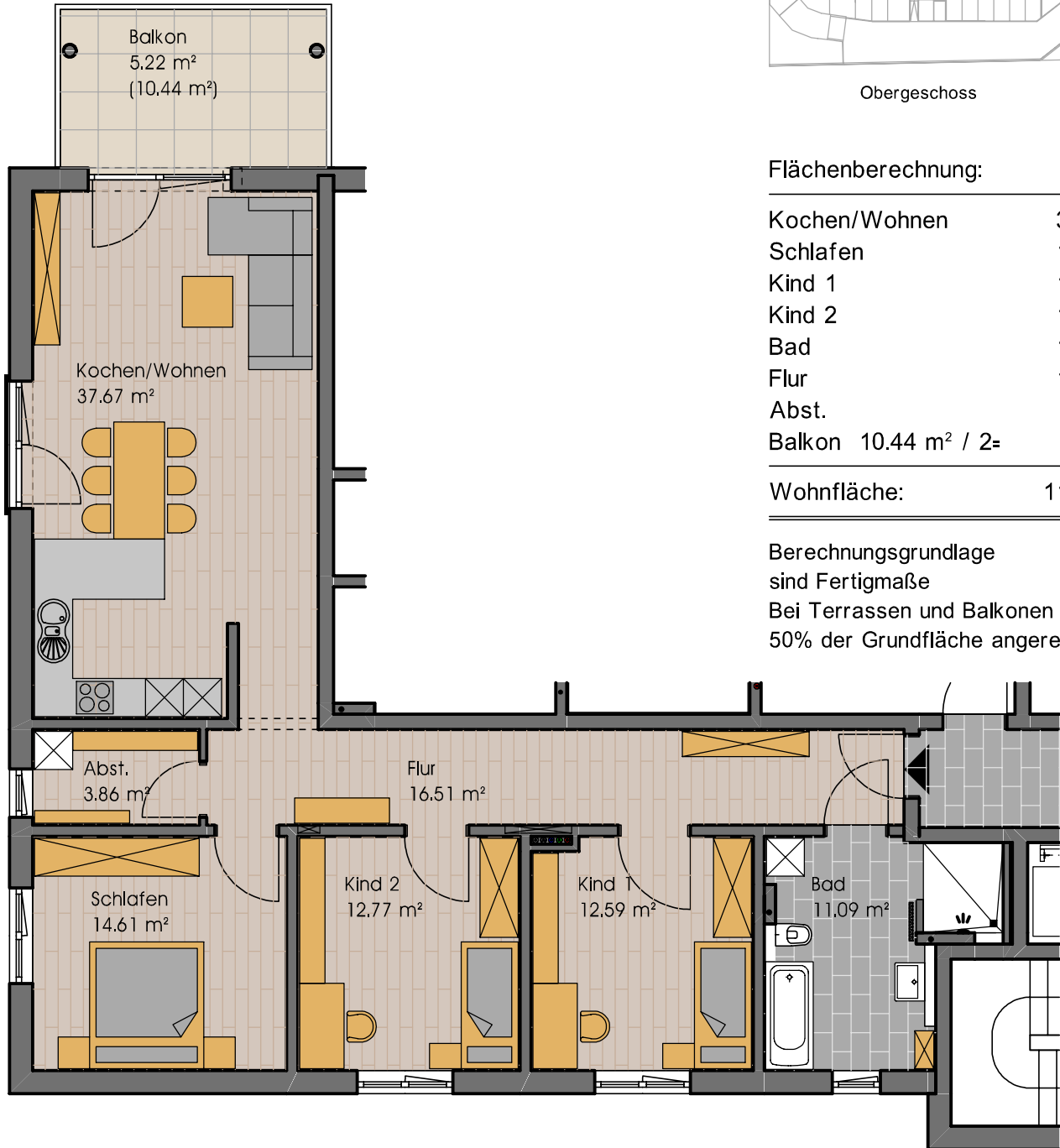


# Wohnung 6, Obergeschoss

## 4 Zimmer-Wohnung



Obergeschoss



### Flächenberechnung:

Kochen/Wohnen	37.67 m <sup>2</sup>
Schlafen	14.61 m <sup>2</sup>
Kind 1	12.59 m <sup>2</sup>
Kind 2	12.77 m <sup>2</sup>
Bad	11.09 m <sup>2</sup>
Flur	16.51 m <sup>2</sup>
Abst.	3.86 m <sup>2</sup>
Balkon 10.44 m <sup>2</sup> / 2=	5.22 m <sup>2</sup>

**Wohnfläche: 114.32 m<sup>2</sup>**

Berechnungsgrundlage  
sind Fertigmaße

Bei Terrassen und Balkonen werden  
50% der Grundfläche angerechnet

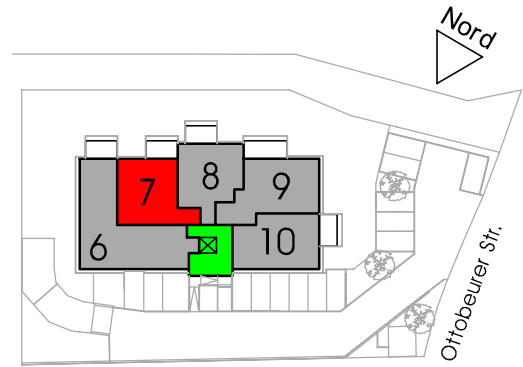
# Wohnung 7, Obergeschoss

## 2 Zimmer-Wohnung

### Flächenberechnung:

Kochen/Wohnen	35.01 m <sup>2</sup>
Schlafen	15.16 m <sup>2</sup>
DU/WC	6.78 m <sup>2</sup>
Flur	7.90 m <sup>2</sup>
Abst.	3.04 m <sup>2</sup>
Balkon 10.41 m <sup>2</sup> / 2=	5.21 m <sup>2</sup>

Wohnfläche: 73.10 m<sup>2</sup>

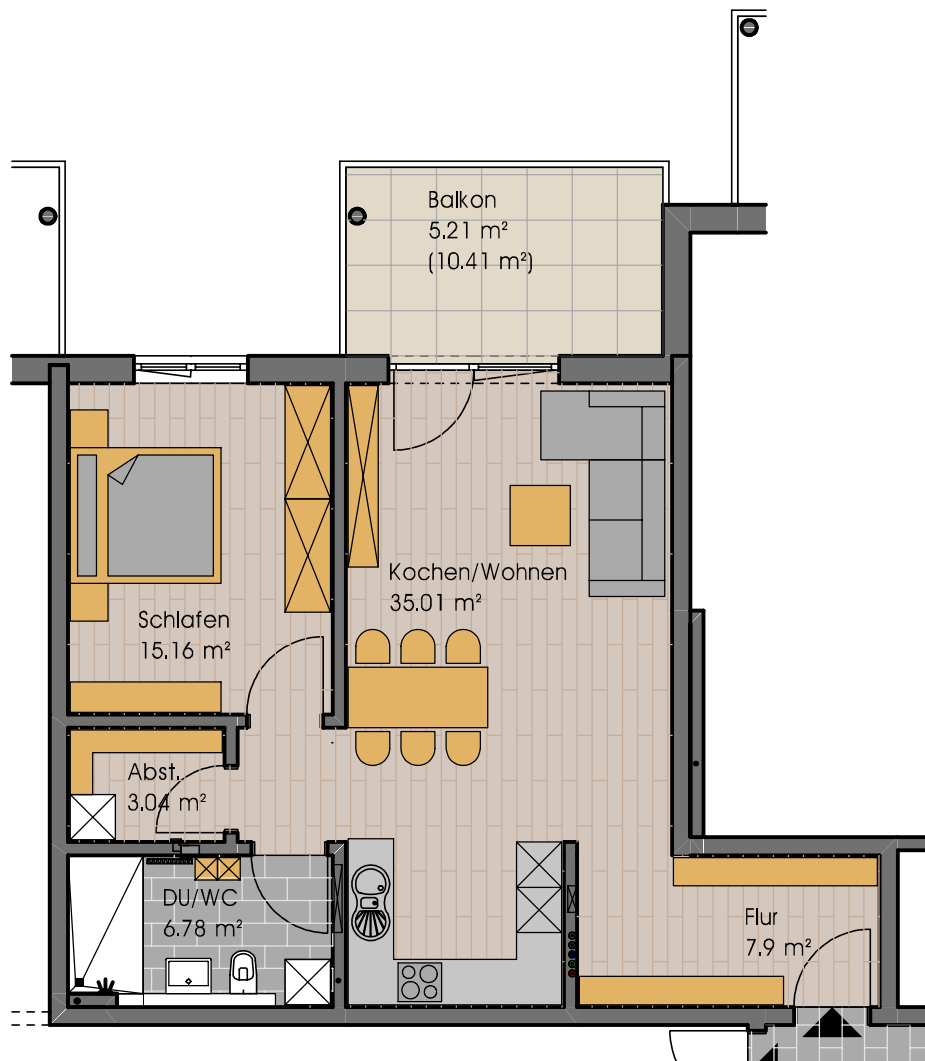


Obergeschoss

### Berechnungsgrundlage

sind Fertigmaße

Bei Terrassen und Balkonen werden  
50% der Grundfläche angerechnet



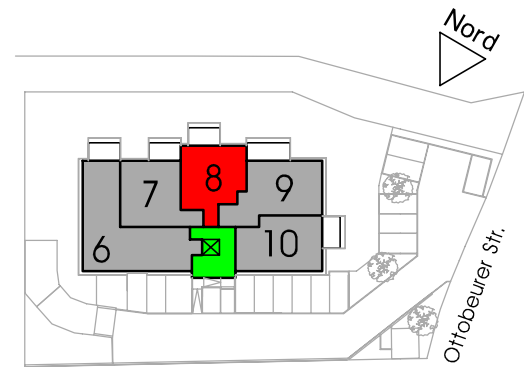
# Wohnung 8, Obergeschoss

## 2 Zimmer-Wohnung

### Flächenberechnung:

Kochen/Wohnen	34.18 m <sup>2</sup>
Schlafen	12.11 m <sup>2</sup>
DU/WC	6.31 m <sup>2</sup>
Flur	3.77 m <sup>2</sup>
Abst.	3.67 m <sup>2</sup>
Balkon 10.44 m <sup>2</sup> / 2=	5.22 m <sup>2</sup>

Wohnfläche: 65.26 m<sup>2</sup>



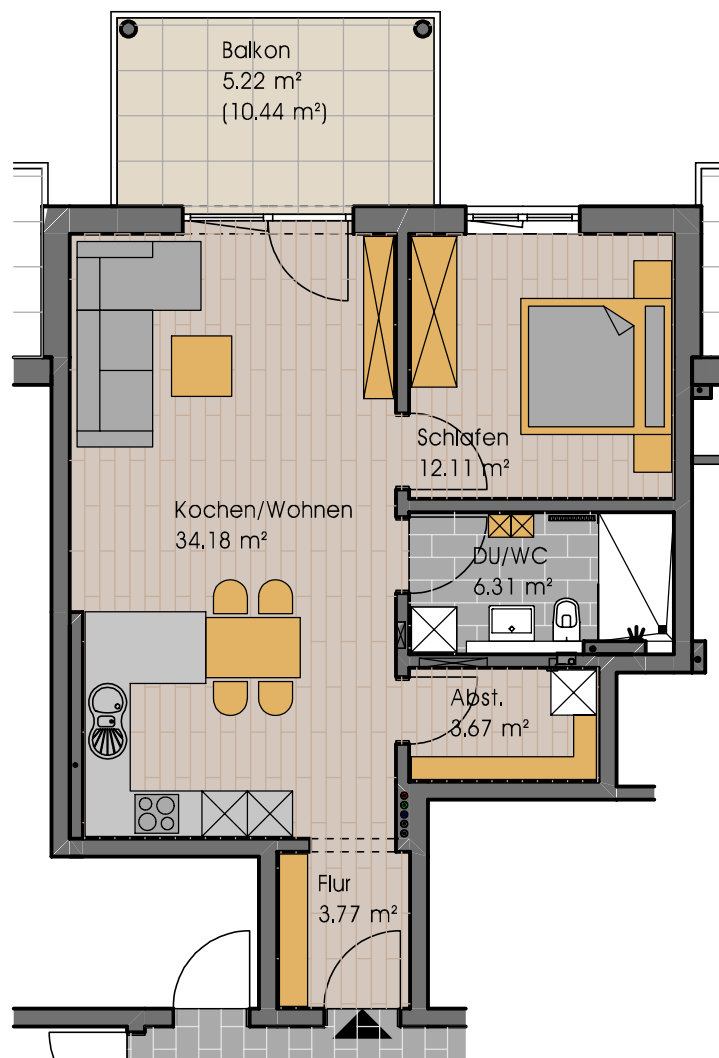
Obergeschoss

Berechnungsgrundlage

sind Fertigmaße

Bei Terrassen und Balkonen werden

50% der Grundfläche angerechnet

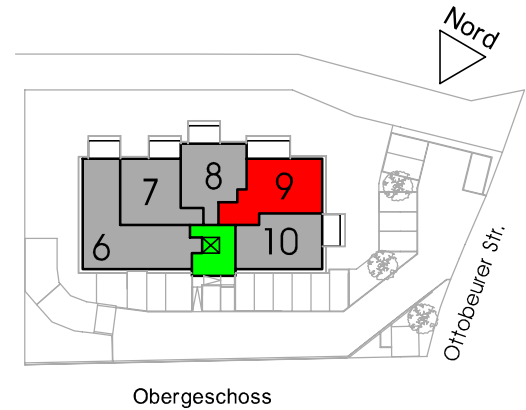


# Wohnung 9, Obergeschoss

## 3 Zimmer-Wohnung

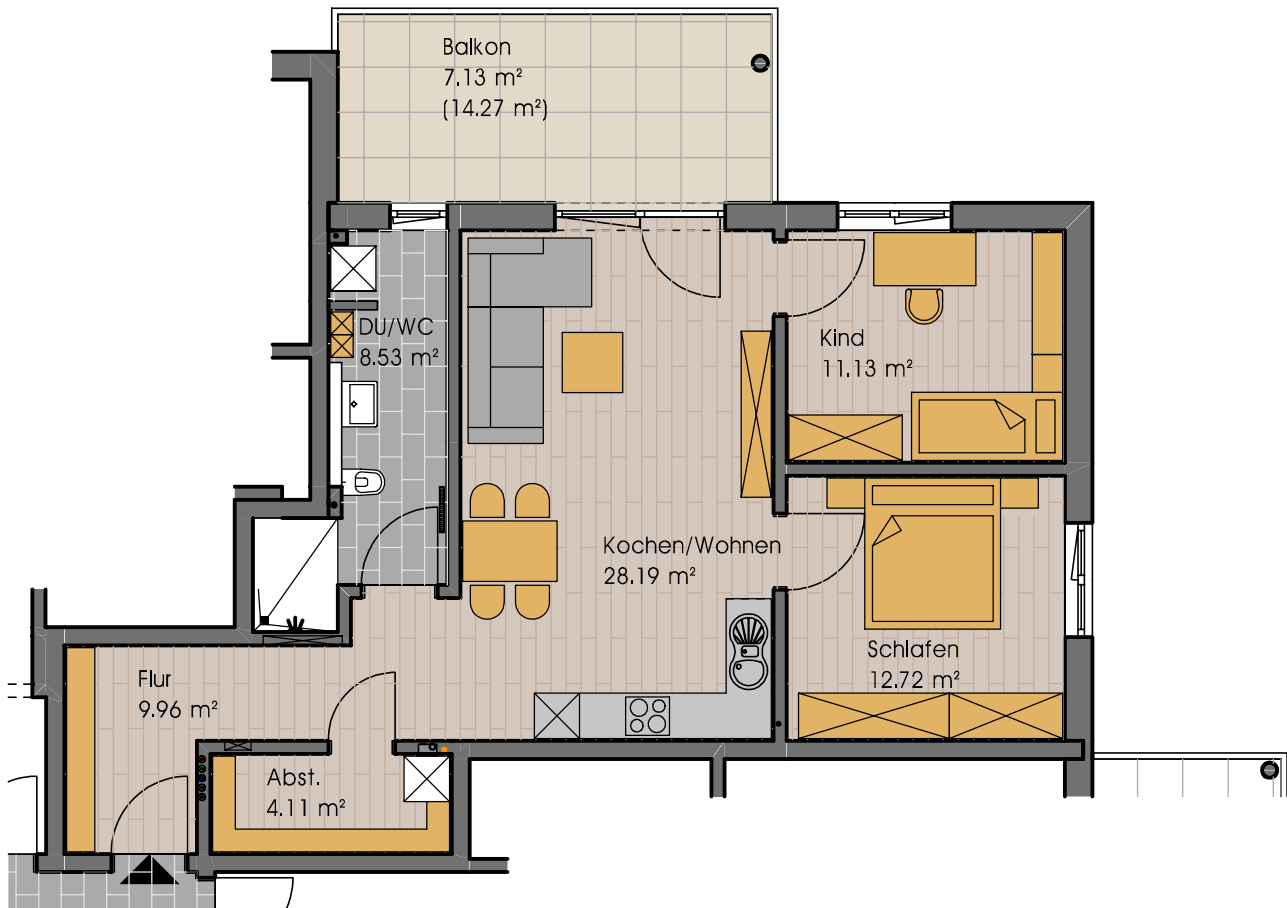
### Flächenberechnung:

Kochen/Wohnen	28.19 m <sup>2</sup>
Schlafen	12.72 m <sup>2</sup>
Kind	11.13 m <sup>2</sup>
DU/WC	8.53 m <sup>2</sup>
Flur	9.96 m <sup>2</sup>
Abst.	4.11 m <sup>2</sup>
Balkon 14.27 m <sup>2</sup> / 2=	7.13 m <sup>2</sup>
<b>Wohnfläche:</b>	<b>81.77 m<sup>2</sup></b>



Berechnungsgrundlage  
sind Fertigmaße

Bei Terrassen und Balkonen werden  
50% der Grundfläche angerechnet





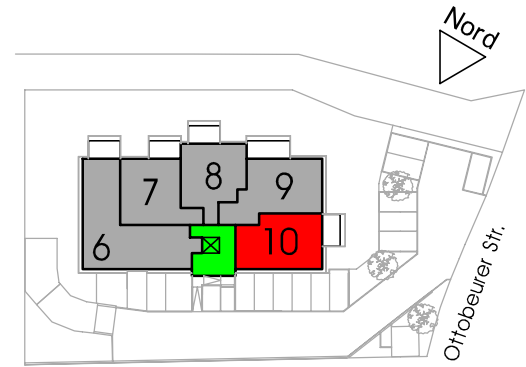
# Wohnung 10, Obergeschoss

## 2 Zimmer-Wohnung

### Flächenberechnung:

Kochen/Wohnen	31.15 m <sup>2</sup>
Schlafen	13.69 m <sup>2</sup>
Bad	9.84 m <sup>2</sup>
Flur	9.11 m <sup>2</sup>
Abst.	3.96 m <sup>2</sup>
Balkon 10.44 m <sup>2</sup> / 2=	5.22 m <sup>2</sup>

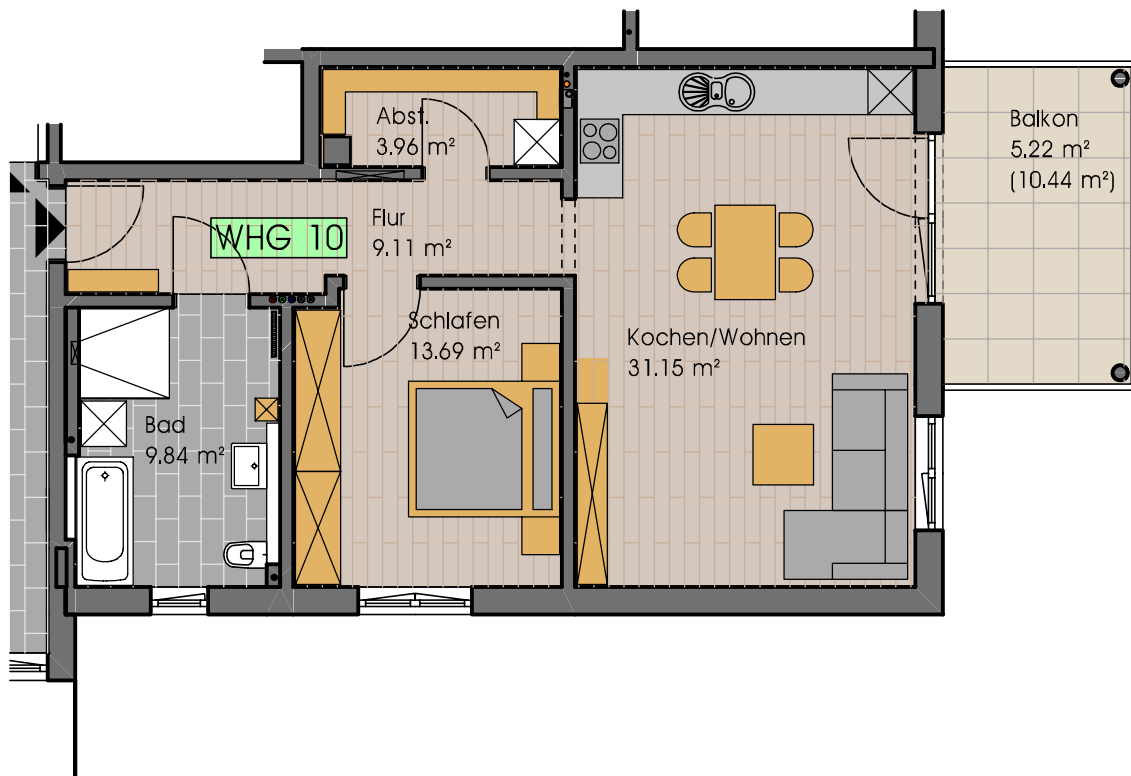
Wohnfläche: 72.97 m<sup>2</sup>



Obergeschoss

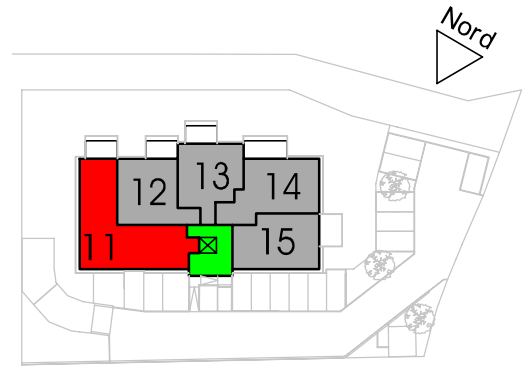
Berechnungsgrundlage  
sind Fertigmaße

Bei Terrassen und Balkonen werden  
50% der Grundfläche angerechnet

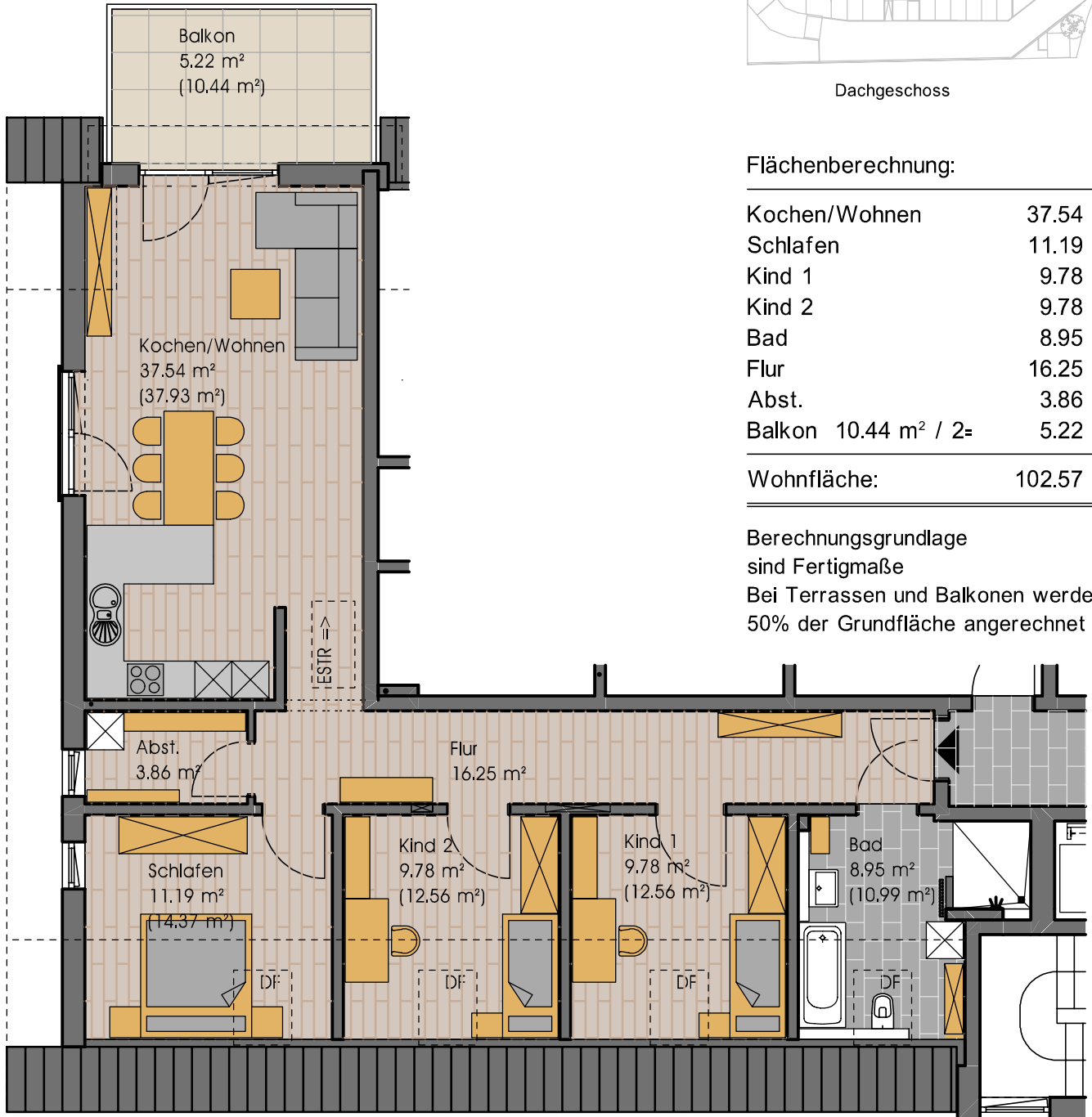


# Wohnung 11, Dachgeschoss

## 4 Zimmer-Wohnung



Dachgeschoss

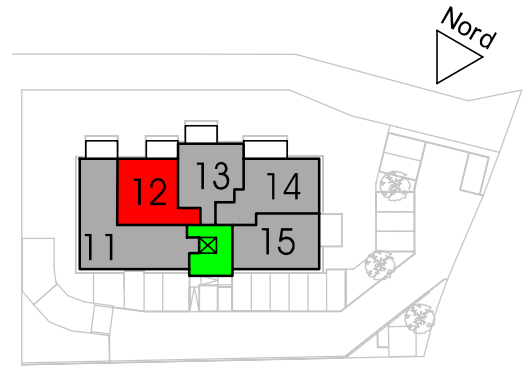


# Wohnung 12, Dachgeschoss

## 2 Zimmer-Wohnung

### Flächenberechnung:

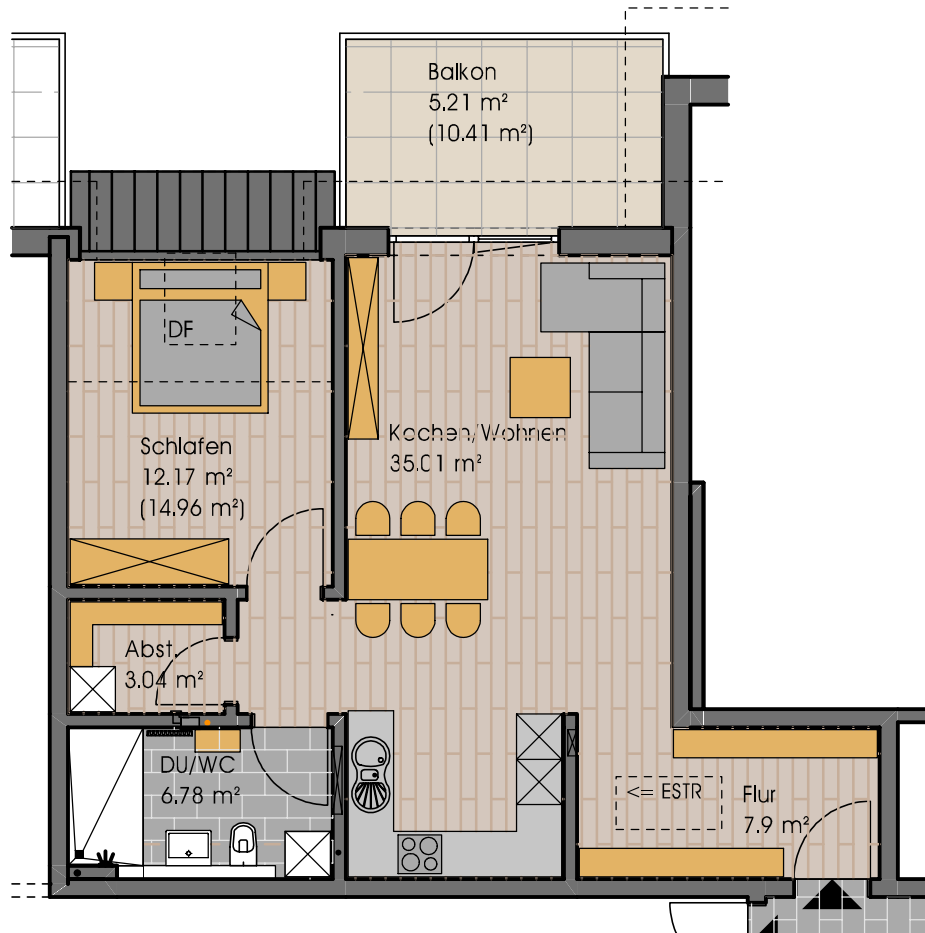
Kochen/Wohnen	35.01 m <sup>2</sup>
Schlafen	12.17 m <sup>2</sup>
DU/WC	6.78 m <sup>2</sup>
Flur	7.90 m <sup>2</sup>
Abst.	3.04 m <sup>2</sup>
Balkon 10.41 m <sup>2</sup> / 2=	5.21 m <sup>2</sup>
<b>Wohnfläche:</b>	<b>70.11 m<sup>2</sup></b>



Dachgeschoss

Berechnungsgrundlage  
sind Fertigmaße

Bei Terrassen und Balkonen werden  
50% der Grundfläche angerechnet



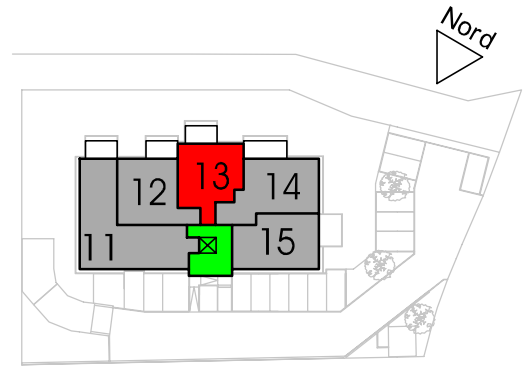
# Wohnung 13, Dachgeschoss

## 2 Zimmer-Wohnung

### Flächenberechnung:

Kochen/Wohnen	34.18 m <sup>2</sup>
Schlafen	12.11 m <sup>2</sup>
DU/WC	6.31 m <sup>2</sup>
Flur	3.77 m <sup>2</sup>
Abst.	3.67 m <sup>2</sup>
Balkon 10.44 m <sup>2</sup> / 2=	5.22 m <sup>2</sup>

Wohnfläche: 65.26 m<sup>2</sup>



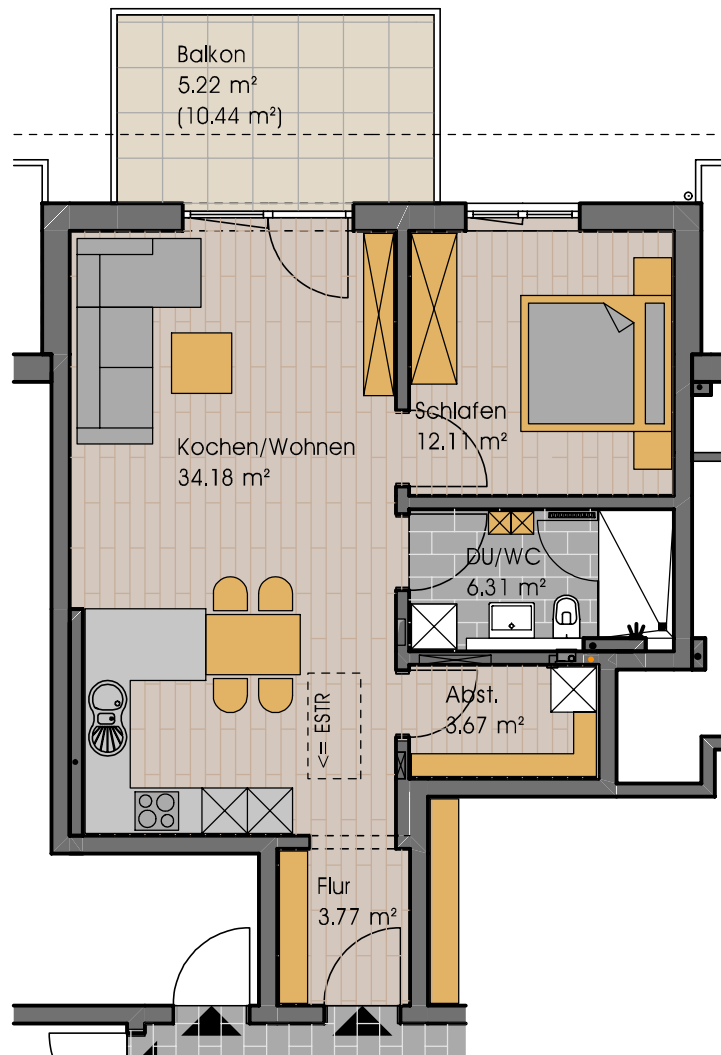
Dachgeschoss

Berechnungsgrundlage

sind Fertigmaße

Bei Terrassen und Balkonen werden

50% der Grundfläche angerechnet

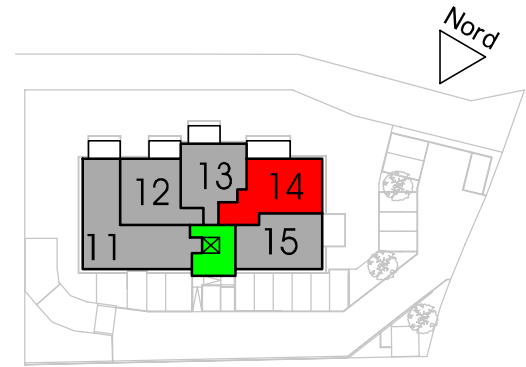


# Wohnung 14, Dachgeschoss

## 3 Zimmer-Wohnung

### Flächenberechnung:

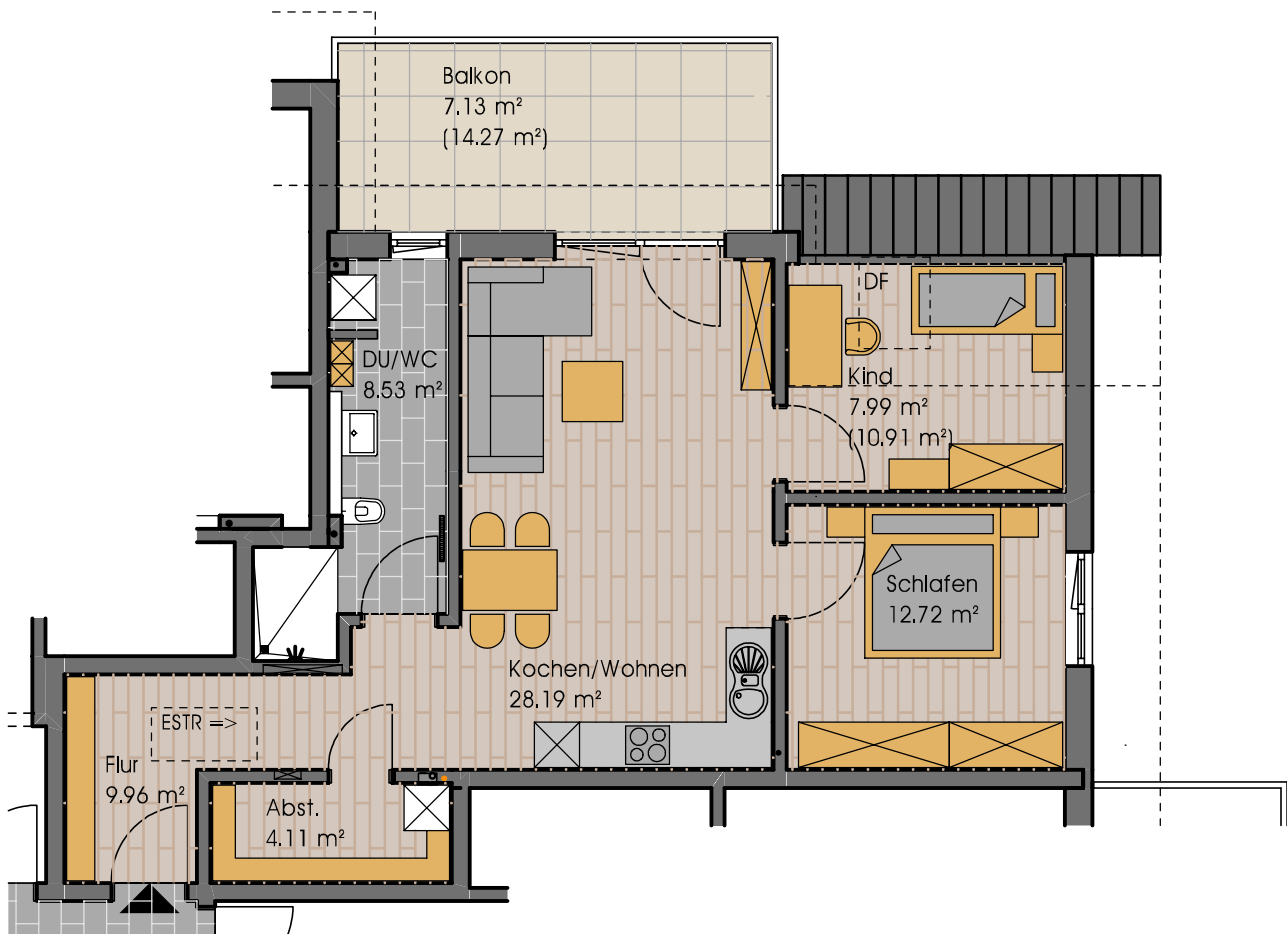
Kochen/Wohnen	28.19 m <sup>2</sup>
Schlafen	12.72 m <sup>2</sup>
Kind	7.99 m <sup>2</sup>
DU/WC	8.53 m <sup>2</sup>
Flur	9.96 m <sup>2</sup>
Abst.	4.11 m <sup>2</sup>
Balkon 14.27 m <sup>2</sup> / 2=	7.13 m <sup>2</sup>
<b>Wohnfläche:</b>	<b>78.63 m<sup>2</sup></b>



Dachgeschoss

Berechnungsgrundlage  
sind Fertigmaße

Bei Terrassen und Balkonen werden  
50% der Grundfläche angerechnet



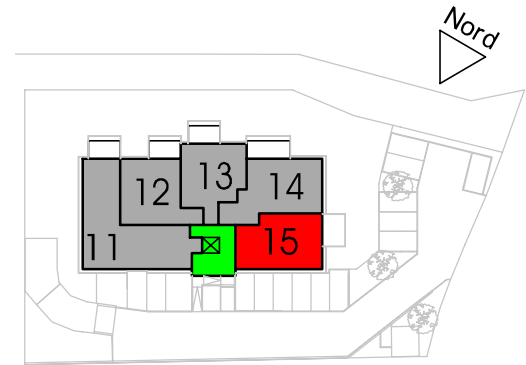
# Wohnung 15, Dachgeschoss

## 2 Zimmer-Wohnung

### Flächenberechnung:

Kochen/Wohnen	26.07 m <sup>2</sup>
Schlafen	11.80 m <sup>2</sup>
Bad	7.42 m <sup>2</sup>
Flur	9.11 m <sup>2</sup>
Abst.	3.96 m <sup>2</sup>
Balkon 10.44 m <sup>2</sup> / 2=	5.22 m <sup>2</sup>

Wohnfläche: 63.58 m<sup>2</sup>



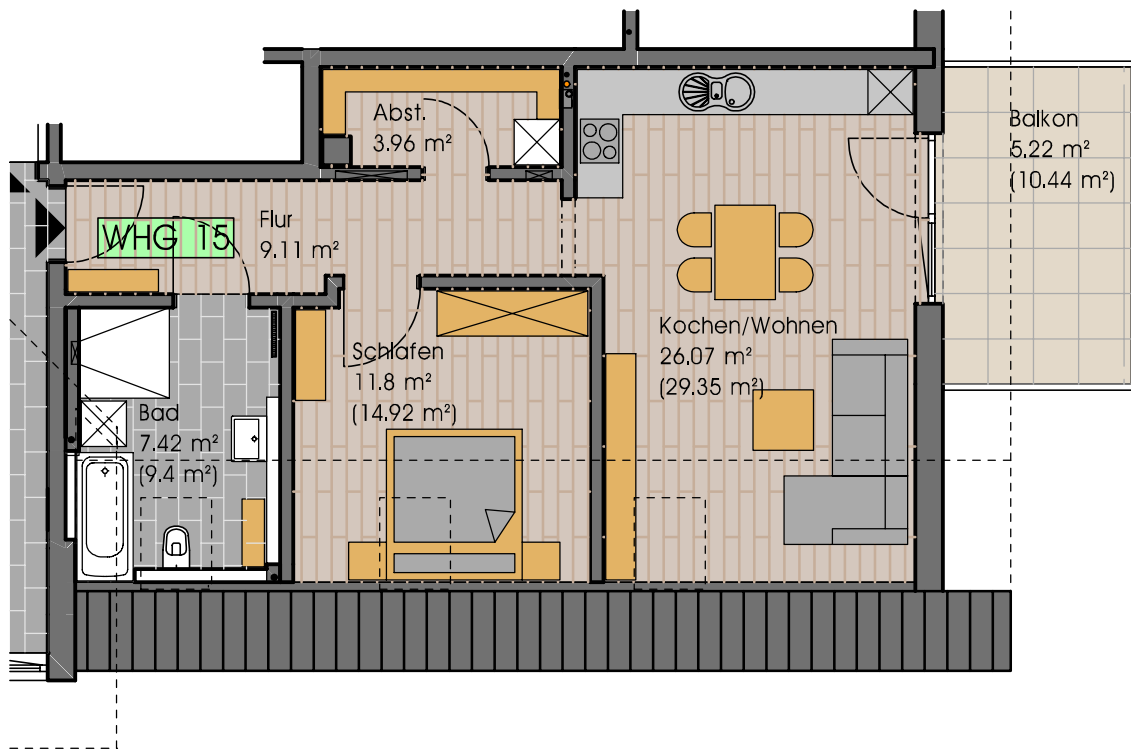
Dachgeschoss

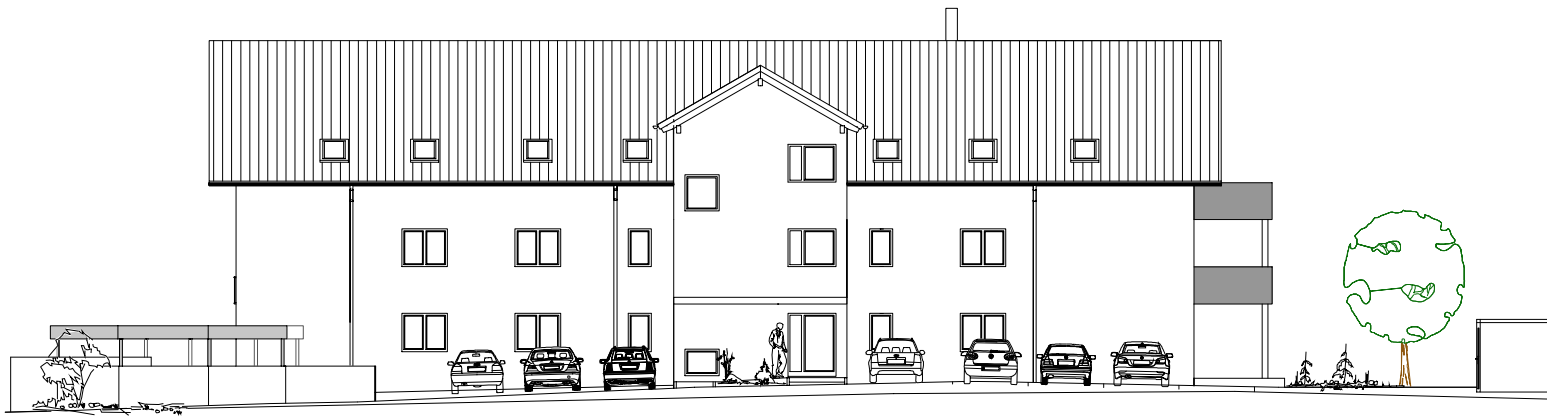
### Berechnungsgrundlage

sind Fertigmaße

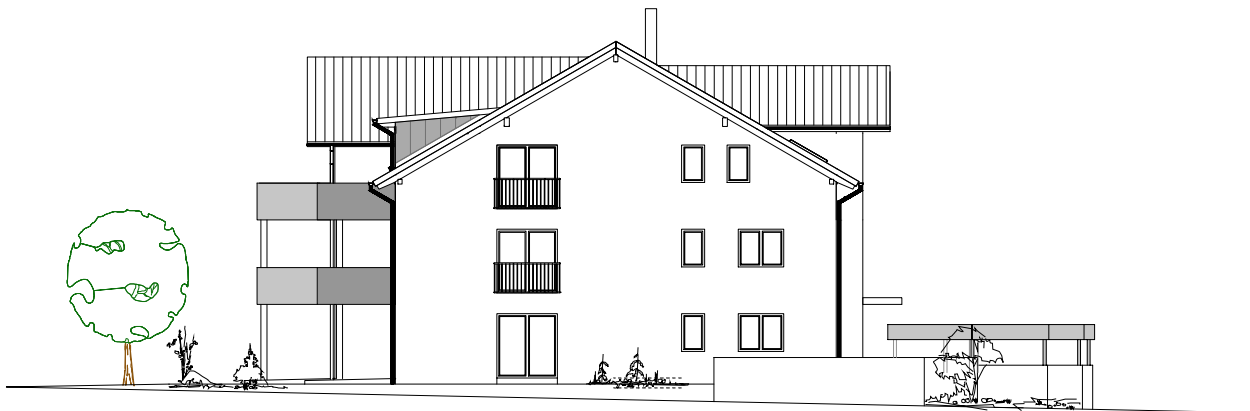
Bei Terrassen und Balkonen werden

50% der Grundfläche angerechnet





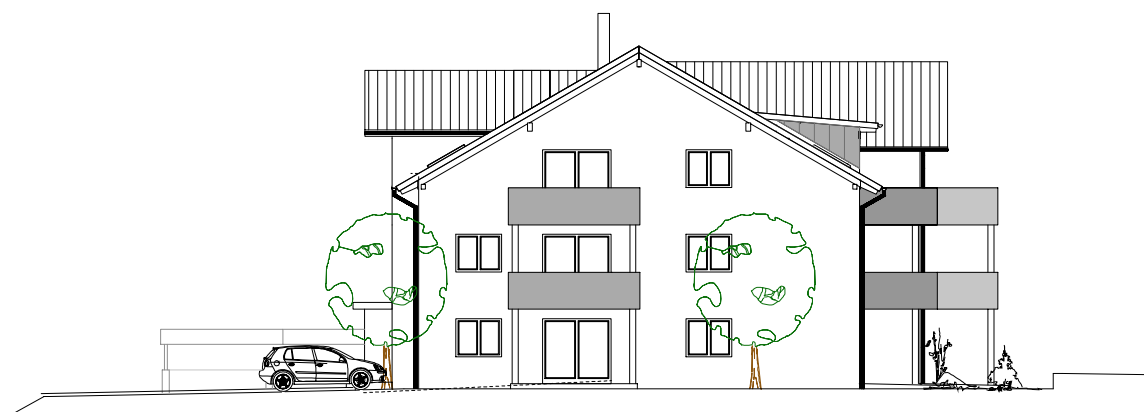
Ansicht Norden



Ansicht Osten



Ansicht Süden



Ansicht Westen